



UNIVERSITÄT  
LEIPZIG

Stabsstelle Internationales | SI



# Auslandsaufenthalte für Studierende der Erziehungswissenschaften | Lehramtsstudierende

Erziehungswissenschaftliche Fakultät,  
25.10.2024

Friederike Fuchs

## WARUM WÄHREND DES STUDIUMS INS AUSLAND?



Neue Perspektiven gewinnen



Freundschaften und Kontakte knüpfen



Fremdsprachen lernen und anwenden



Auslandserfahrung im Berufsumfeld erwünscht

# WAS MÖCHTE ICH IM AUSLAND MACHEN?

Studium

Praktikum

Fachkurs

Sprachkurs

Abschluss-  
arbeit

# STUDIUM IM AUSLAND



# WANN INS AUSLANDSSTUDIUM?

Rechtzeitige Planung sichert die besten Möglichkeiten 😊



Staatsexamen:

3. Semester: **Bewerbung**

5. Semester: ins Ausland/ auch 5. und/oder 6. möglich

5. Semester: **Bewerbung**

7. Semester: ins Ausland/ auch 7. und/oder 8. möglich

Master:

1. Semester: **Bewerbung**

3. Semester: ins Ausland/ auch 3. und/oder 4. möglich

# STUDIUM IM AUSLAND ERASMUS+



#entdeckerbleiben  
**ERASMUS+ STUDIUM**



#entdeckerbleiben  
**PARTNERHOCHSCHULEN IN NETZWERKEN**




[www.uni-leipzig.de/+erasmus-studium](http://www.uni-leipzig.de/+erasmus-studium)


# ERASMUS+ STUDIUM

- Studienaufenthalt in:
  - ✓ EU
  - ✓ Island, Liechtenstein, Nordmazedonien, Norwegen, Serbien, Türkei, UK, Schweiz
- Erasmus+ Förderung:
  - ✓ Erlass der Studiengebühren an der Gasthochschule (= Erasmus+ Status)
  - ✓ ländergestaffeltes Stipendium von 490-600 € pro Monat
  - ✓ TopUps für Studierende mit Kind | mit Beeinträchtigung (auch chron. Erkrankung) | als Erstakademiker:in | als Erwerbstätige:r
  - ✓ TopUps für grünes Reisen (Bus | Zug)
  
  - ✓ Staatsexamen = 24 Monate Erasmus+ Kontingent
  - ✓ Master | Promotion = jeweils 12 Monate Erasmus+ Kontingent
  - Mehrfachförderung im Studium möglich
- Anerkennung im Ausland erbrachter Studienleistungen:
  - ✓ nach Absprache im Fach möglich

# ERASMUS+ STUDIUM


 LETTLAND  
Latvijas Universitāte

 BELGIEN  
Artesis – Plantijn Hogeschool Antwerpen


 ITALIEN  
Università degli Studi Roma Tre


 FRANKREICH  
Université de Lille

 NORWEGEN  
Universitetet i Stavanger

 ÖSTERREICH  
Kirchliche Pädagogische Hochschule Wien/Krems


 POLEN  
Uniwersytet Zielonogórski


 UNGARN  
Pécsi Tudományegyetem

 DÄNEMARK  
University College Copenhagen

 BULGARIEN  
Sofiiski Universitet 'Sveti Kliment Ohridski'

 SCHWEIZ  
FHNW Fachhochschule Nordwestschweiz

 SCHWEDEN  
Malmö universitet

 SPANIEN  
Universidad de Burgos

## Bewerbung auf fachspezifische Austauschstudienplätze:

- ✓ 18 Partnerhochschulen
- innerhalb der Erziehungswissenschaftlichen Fakultät bei Erasmus+ Fachkoordination: Dr. Christian Hahn
- **Frist: 15.01.2025**



# ERASMUS+ STUDIUM



#entdeckerbleiben

PARTNERHOCHSCHULEN IN NETZWERKEN

## Bewerbung auf fachflexible Austauschstudienplätze in Netzwerken:

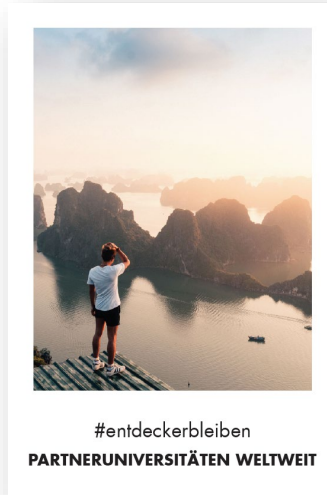
- ✓ Utrecht Network & Hochschulallianz Arqus
- ✓ 14 Partnerhochschulen
- ✓ fachflexibel = offen für alle Fächer
- in der Stabsstelle Internationales
- mit Abstimmung im Fachbereich (,Nominierung‘ durch die Erasmus+ Fachkoordination)
- **Frist: 15.2.25**



[www.uni-leipzig.de/+europa](http://www.uni-leipzig.de/+europa)

# STUDIUM IM AUSLAND

## PARTNERHOCHSCHULEN WELTWEIT



[www.uni-leipzig.de/+weltweit](http://www.uni-leipzig.de/+weltweit)

# PARTNERHOCHSCHULEN WELTWEIT



#entdeckerbleiben

**PARTNERUNIVERSITÄTEN WELTWEIT**

- Studienaufenthalt an über 50 Partnerhochschulen:
  - ✓ Nord-, Mittel- und Südamerika, Afrika, Osteuropa, Asien
- Studienaufenthalt an einer Partnerhochschule im Utrecht Network:
  - ✓ MAUI = USA /
  - ✓ AEN = Australien /
  - ✓ REARI = Brasilien
- fachflexibel = offen für alle Fächer
- Erlass der Studiengebühren | Chance auf Stipendien
- Bewerbung:
  - in der Stabsstelle Internationales
  - **Frist: 1.12.2024 für das Akademische Jahr 2025/26**



[www.uni-leipzig.de/+weltweit](http://www.uni-leipzig.de/+weltweit)

# LEHRAMTSSTUDIERENDE IN DER WELT 2023/24



[www.uni-leipzig.de/+weltweit](http://www.uni-leipzig.de/+weltweit)

**Finde DEINEN Studienplatz im  
Portal für Auslandsaufenthalte:**



**[www.uni-leipzig.de/+austauschplatz](http://www.uni-leipzig.de/+austauschplatz)**

# STUDIUM IM AUSLAND

## WEITERE FÖRDERPROGRAMME



# DAAD PROMOS SEMESTERSTIPENDIEN



#entdeckerbleiben  
**PROMOS STUDIUM**

- in Kombination mit Partnerhochschulen weltweit
- für selbstorganisierte Semesteraufenthalte
- ✓ ländergestaffelte Teilstipendienrate & einmalige Reisekostenpauschale
- Bewerbung:
  - in der Stabsstelle Internationales
  - **zwei Bewerbungszeiträume pro Jahr**



[www.uni-leipzig.de/+promos-studium](http://www.uni-leipzig.de/+promos-studium)

# DAAD JAHRESSTIPENDIEN

- Jahresstipendien für alle Fächer (ohne Erasmus+ Raum)!
- kombinierbar mit Partnerhochschulen weltweit
- für selbst organisierte Semesteraufenthalte
- Voraussetzungen:
  - ✓ (sehr) gute Studienleistungen
  - ✓ klares Vorhaben
  - ✓ Engagement
- Bewerbung:
  - direkt über den DAAD
  - **Frist: verschiedene Bewerbungstermine, je nach Region**



[www.daad.de](http://www.daad.de)



# AUSLANDSBAFÖG



- für jede Studienstufe nutzbar (max. 1 Jahr)
- Kombination mit Erasmus+ und Partnerhochschulen weltweit möglich
- Antrag bei zuständigem Amt stellen (Relevanz je nach Zielland)



[www.auslandsbafoeg.de](http://www.auslandsbafoeg.de)



UNIVERSITÄT  
LEIPZIG

Stabsstelle Internationales

Entdeck' dich weltweit!



DEIN AUSLANDS-  
STUDIUM IM LEHRAMT



Dieses Modul kann  
realisativell durch Teilnahmen  
an der Studiengruppe über vom  
Tutorat (nicht) anfallen  
überprüfen (Lernaktivität)



# PRAKTIKUM IM AUSLAND



# WANN INS AUSLANDSPRAKTIKUM?

Praktika sind jederzeit möglich und können schon ab dem ersten Semester absolviert werden 😊

in den ersten Semestern:

- ✓ herausfinden, ob, wo und wie man ein Praktikum einbinden möchte
- ✓ Beratung zu den Möglichkeiten

große zeitliche Flexibilität!

# ERASMUS+ PRAKTIKUM



#entdeckerbleiben

**ERASMUS+ PRAKTIKUM**

- selbstorganisiert, mit Studienbezug
- in EU, Island, Liechtenstein, Nordmazedonien, Norwegen, Serbien, Türkei, Schweiz
- Praktikumsdauer: ab 2 Monate
  - Anfangs- und Endzeitpunkt des Praktikums frei wählbar
- Erasmus+ Förderung:
  - ✓ ländergestaffeltes Stipendium → bis zu 750 €/Monat
  - ✓ TopUps wie bei Studium möglich
- **Frist: bis 3 Monate vor Praktikumsbeginn**
- Praktikum auch noch innerhalb eines Jahres nach Studienabschluss möglich



[www.uni-leipzig.de/+erasmus-praktikum](http://www.uni-leipzig.de/+erasmus-praktikum)

# DAAD PROMOS PRAKTIKUM



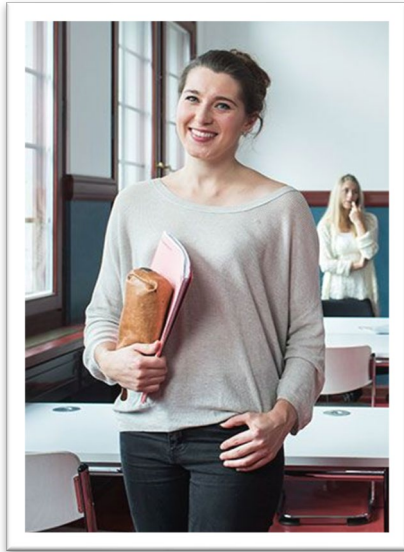
#entdeckerbleiben  
**PROMOS PRAKTIKUM**

- selbstorganisiert, mit Studienbezug, außerhalb der Erasmus-Länder
- Praktikumsdauer: 2 bis 6 Monate
- ländergestaffelte Teilstipendienrate & einmalige Reisekostenpauschale
- Anfangs- und Endzeitpunkt des Praktikums frei wählbar
- Bewerbung:
  - in der Stabsstelle Internationales
  - **zwei Bewerbungszeiträume pro Jahr**



[www.uni-leipzig.de/+promos-praktikum](http://www.uni-leipzig.de/+promos-praktikum)

# DAAD LEHRAMT.INTERNATIONAL



- Praktika an Schulen weltweit (keine Erasmus-Länder)
- Praktikumsdauer: 42 Tage bis 6 Monate
- ✓ Vollstipendium des DAAD
- Auch für Absolvent:innen möglich
- Bewerbung:
  - direkt über den DAAD
  - **Frist: drei Bewerbungszeiträume pro Jahr**



[www.daad.de](http://www.daad.de)



UNIVERSITÄT  
LEIPZIG

Stabsstelle Internationales

Entdeck' dich weltweit!

DEIN  
AUSLANDSPRAKTIKUM  
IM LEHRAMTSSTUDIUM



UNIVERSITÄT  
LEIPZIG



# SPRACHKURS, FACHKURS UND CO.



# DAAD PROMOS TEILSTIPENDIEN



#entdeckerbleiben

**PROMOS STUDIUM**

- Abschlussarbeit:
  - ✓ Verfassen und/oder Recherche
  - ✓ 2 bis 6 Monate
- Sprachkurs:
  - derzeit ausgesetzt
- Fachkurs:
  - derzeit ausgesetzt



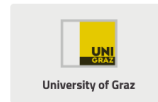
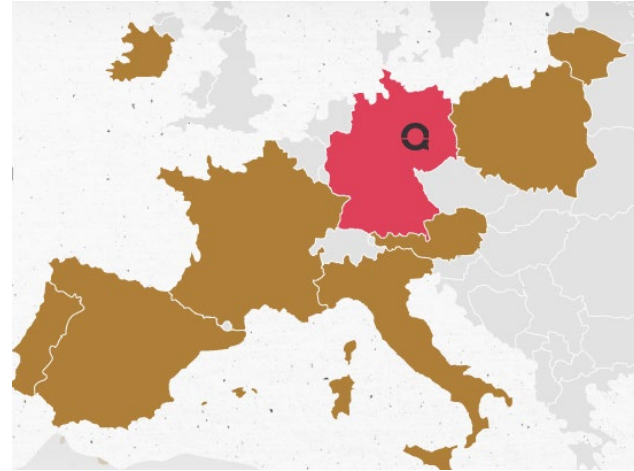
[www.uni-leipzig.de/+promos-studium](http://www.uni-leipzig.de/+promos-studium)

# EUROPÄISCHE HOCHSCHULALLIANZ ARQUS



## Gemeinsame Kurzzeit- und Sonderformate:

- Sommer-/Winterschulen
- Arqus Café
  - ✓ dig. Format
  - ✓ Fremdsprachentraining
- Joint Study Programmes
- Student Council und studentische Projekte
- Trainings und Workshops



[www.uni-leipzig.de/+arqus](http://www.uni-leipzig.de/+arqus)  
<https://www.arqus-alliance.eu>

# Entdeckerstorys

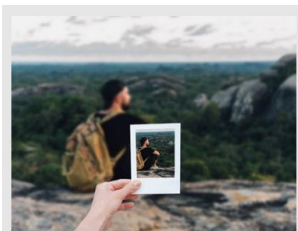
- ✓ Erfahrungsberichte Studierender der Uni Leipzig
- ✓ Unterstützung bei der Planung Ihres Auslandsaufenthaltes
- ✓ Information zum Alltag am Studienort



Havanna

Studium in Kuba

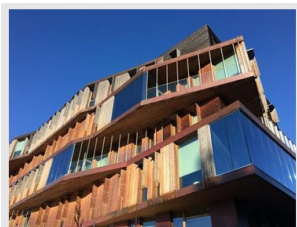
**MEHR ERFAHREN >**



Lissabon

Studium in Portugal

**MEHR ERFAHREN >**



Trondheim

Praktikum in Norwegen

**MEHR ERFAHREN >**



Bolzano

Praktikum in Italien

**MEHR ERFAHREN >**



<https://www.uni-leipzig.de/entdeckerstorys/>



UNIVERSITÄT  
LEIPZIG

# INFORMATIONEN UND BERATUNG

## Stabsstelle Internationales

Friederike Fuchs

Dr. Stefania Siddu

Jane Moros

Goethestraße 3-5

Beratungstermin  
buchen



[www.uni-leipzig.de/+auslandsaufenthalt-kontakt](http://www.uni-leipzig.de/+auslandsaufenthalt-kontakt)



UNIVERSITÄT  
LEIPZIG

## Die App „entdecker – Abenteuer Ausland“ als mobiler Begleiter

Laden Sie sich die App  
„entdecker - Abenteuer Ausland“  
herunter und beginnen mit der  
Planung Ihres Auslandsaufenthalts!



App für den  
Auslandsaufenthalt

[www.uni-leipzig.de/  
+entdecker-app](http://www.uni-leipzig.de/+entdecker-app/)



[www.uni-leipzig.de/international/studium-und-praktikum-im-ausland/entdecker-app/](http://www.uni-leipzig.de/international/studium-und-praktikum-im-ausland/entdecker-app/)



UNIVERSITÄT  
LEIPZIG

Erziehungswissenschaftliche Fakultät

# KOORDINATION FÜR INTERNATIONALES

Dr. Christian Hahn

[erasmus.ewi@uni-leipzig.de](mailto:erasmus.ewi@uni-leipzig.de)

Marschnerstr. 31, Haus 3, Raum 235

+493419731265

# STUDIUM IM AUSLAND

## PARTNERSCHAFTEN UND PLÄTZE DER ERZIEHUNGSWISSENSCHAFTLICHEN FAKULTÄT

**2 Antwerpen** (BEL) [Artesis Plantijn University College](#)

**2 Leuven** (BEL) [University of Applied Sciences UCLL](#)

**2 Sofia** (BGR) [Sofiiski Universitet 'Sveti Kliment Ohridski'](#)

**4 Kopenhagen** (DNK) [Professionshøjskolen UCC](#)

- 2 [Teacher Education](#)
- 2 [Early Childhood and Social Education](#)

**2 Lille** (FRA) [Université de Lille](#)

**2 Paris** (FRA) [Université Paris Est Créteil – Val de Marne](#)

- nur für Faculté de Sciences de l'éducation et Sciences Sociales

**2 Riga** (LVA) [Latvijas Universitāte](#)

**2 Stavanger** (NOR) [Universitetet i Stavanger](#)

**2 Wien** (AUT) [Kirchliche Pädagogische Hochschule Wien/Krems](#)

**2 Graz** (AUT) [Pädagogische Hochschule Steiermark](#)

**2 Graz** (AUT) [Karl-Franzens-Universität Graz](#)

**4 Salzburg** (AUT) [Universität Salzburg](#)

**2 Zielona Góra** (POL) [Uniwersytet Zielonogórski](#)

**2 Malmö** (SWE) [Malmö Universitet](#)

**2 Brugg** (CH) [FHNW Fachhochschule Nordwestschweiz](#)

**2 Burgos** (ESP) [Universidad de Burgos](#)

**2 Granada** (ESP) [Universidad de Granada](#)

**2 Pécs** (HUN) [Pécsi Tudományegyetem](#)



# BEWERBUNGSPROZESS

BEWERBUNG FÜR DAS WINTERSEMESTER 2024 UND SOMMERSEMESTER 2026

## Bewerbungsfrist ist der 15. Januar 2025

- als E-Mail-Anhang an [erasmus.ewi@uni-leipzig.de](mailto:erasmus.ewi@uni-leipzig.de)
  - Bitte nur eine Datei senden
  - Bitte geben Sie drei Wunschplätze an, da dies die Wahrscheinlichkeit erhöht, überhaupt einen Platz zu erhalten

## Auswahlkriterien

1. akademische Leistung (30%)
2. Studienvorhaben (30%)
3. unterrichtssprachliche Kompetenzen (30%)
4. außercurriculares Engagement (10%)

# HÄUFIGE FRAGEN

MUSS ICH FÜR JEDE UNIVERSITÄT EIN EINZELNES MOTIVATIONSSCHREIBEN ANFERTIGEN?

Teil 1: Motivation für ein  
Auslandssemester allgemein

...

Teil 1

Teil 2: spezifische Motivation für eine  
bestimmte Uni

Teil 2

Wunschplatz 1

...

Wunschplatz 2

...

Wunschplatz 3

...

## HÄUFIGE FRAGEN

WIE GEHT ES NACH DER BEWERBUNG WEITER? (ALLE DATEN IN 2023)

- Zusagen (seitens der Fakultät) werden am 31. Januar verschickt
  - Wartelistenplätze vorhanden
- Zusage (seitens der Studierenden) wird bis 21. Februar verlangt
  - Ausbleibende Zusage = Platz verfällt, Wartelistenplatz rückt nach
- Absage (seitens der Fakultät) sowie Informationen über Bewerbungen für Restplätze im Laufe des März
  
- weitere Informationsveranstaltung für Studierende, die einen Platz erhalten haben, im Laufe des Aprils

# HÄUFIGE FRAGEN

WAS KANN ICH MIR IN LEIPZIG ANERKENNEN LASSEN?

In der Regel entscheidet hier der Prüfungsausschuss des entsprechenden Instituts

- Institut für Bildungswissenschaften
- Institut für Pädagogik und Didaktik im Elementar- und Primarbereich
- Institut für Förderpädagogik
- Leipziger Forschungszentrum für frühkindliche Entwicklung
- Forschungs- und Lehrkindertagesstätte

Terminbuchungen [hier](#) möglich

# ZEIT FÜR WEITERE FRAGEN

Dr. Christian Hahn

[erasmus.ewi@uni-leipzig.de](mailto:erasmus.ewi@uni-leipzig.de)

Marschnerstr. 31, Haus 3, Raum 235

+493419731265